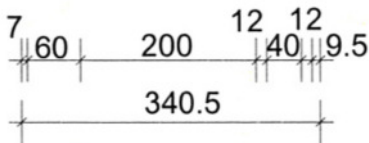
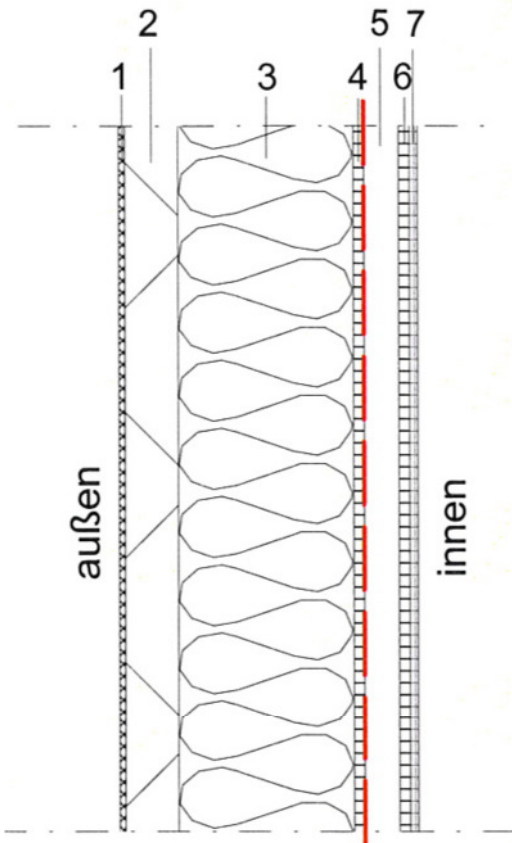


# Thermowand 260+

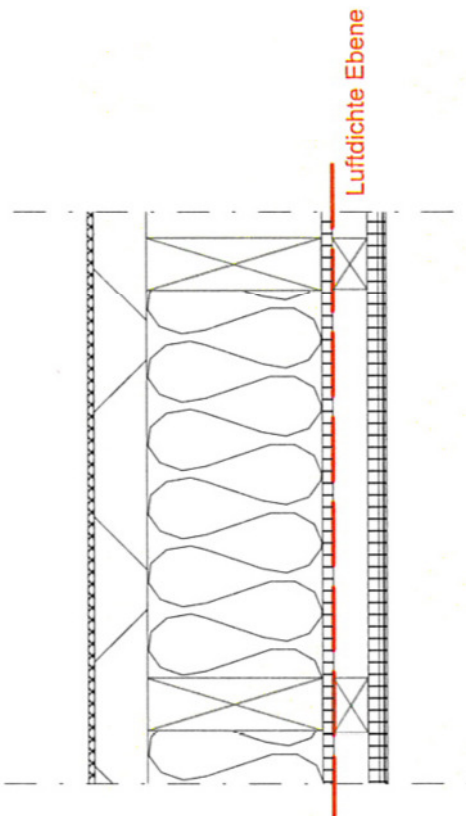


Vertikalschnitt

Nr.	Material
1	Silikonharzputz
2	Holzfaserdämmplatte, Nut -u. Feder (sommerlicher Wärmeschutz)
3	Holzrahmenfachwerk (technisch getrocknetes Konstruktionsvollholz)
3a	Wärmedämmung, mineralisch (hochwertig und wohngesund)
4	solide OSB Platte luftdicht verklebt (Aussteifung und Dampfbremse)
5	Holzkonstruktion (Installationsebene)
6	solide OSB Platte
7	raumklimaregulierende Gipsplatte

## Bauphysikalische Eigenschaften

Brandschutz	REI	F30	min
Schallschutz	Rw,R		DIN 4109 erfüllt
Wärmeschutz	$U_{\text{Gefach}}$	0,131	W/(m <sup>2</sup> K)
	$U_{\text{Mittel}}$	0,16	
Phasenverschiebung		11.2	Std.



Rastermaß 62,5 cm  
Horizontalschnitt

- Neuester Stand der Technik
- Nach Landesbauordnung
- Nach DIN Anforderungen
- Nach Energieeinsparverordnung
- Mit optimierter Außenhülle
- Diffusionsoffener Wandaufbau
- Kein chemischer Holzschutz
- RAL Gütezeichen Fertigung
- RAL Gütezeichen Montage

